



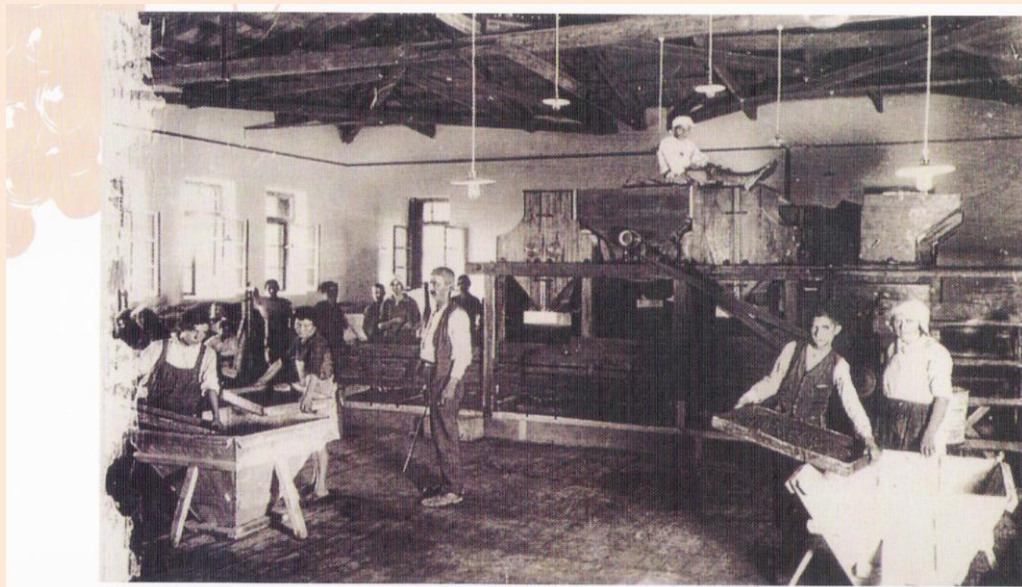
ΠΑΡΟΥΣΙΑΣΗ - ΟΜΙΛΙΑ

της κοινωνικής επιστήμονος, κας Ελένης Λαγουδάκη με θέμα:

**«Η Σταφίδα και η συμβολή της στη διαμόρφωση της
κοινωνίας της Αιγιαλείας (1920-1950)»**

Σάββατο 30 Μαρτίου 2013 & ώρα 19.00

Πολιτιστικό Κέντρο Αιγίου



Εσωτερικό σταφιδεργαστασίου-καθαρισμός σταφίδας
στις αρχές του 20ου αιώνα.

Interior view of a currant factory. Cleaning the currants
in the early 20th century.

Την ομιλήτρια θα προλογίσει ο κ. Θανάσης Καλαφάτης, καθηγητής της Οικονομικής Ιστορίας του Πανεπιστημίου Πειραιά και του ΠΜΣ Πολιτικής Επιστήμης και Ιστορίας του Παντείου Πανεπιστημίου.



Η παρουσίαση πετυχαίνει κάτι συγκλονιστικό! Ξαναφέρει στη ζωή όλη την κίνηση της εποχής της σταφίδας στο Αίγιο και την Αιγιάλεια από το 1920 έως το 1950, καθώς μέσα από αυτήν παρελάνουν οι σταφιδεργάτριες και οι σταφιδέμποροι, τα εργατικά ήθη της εποχής εκείνης, η ζωή στην πόλη και τα σταφιδεργοστάσια, το τραίνο και το λιμάνι του Αιγίου.



Ένας πολύβουος κόσμος, μικρά και μεγάλα συμφέροντα, ο κόσμος της προσφυγιάς και του συνοικισμού Αγίας Άννας, οι χιλιάδες εργαζόμενες γυναίκες, ο πόλεμος, τα μεροκάματα, οι σχέσεις με τα κέντρα στην Πάτρα και Αθήνα. Οι Αιγιώτες θα αναγνωρίσουν προγονικά τους πρόσωπα και ιστορίες που σημάδεψαν την τοπική κοινωνία πάνω στην οποία οικοδομείται η σημερινή.

Υπό την καθοδήγηση του καθηγητή και μέλους της ΕΤΕΠΑ, κ. Θανάση Καλαφάτη, η κα Λαγουδάκη προσφέρει ένα πολύτιμο έργο σε όλους μας, καθώς η μελέτη της έχει αξιοποιήσει κατά κύριο λόγο αρχειακό υλικό που απόκειται στα ΓΑΚ Τοπικό Ιστορικό Αρχείο Αιγίου.

Μια παρουσίαση με «άρωμα» και μνήμες της τοπικής κοινωνίας που δεν θα αφήσει κανέναν Αιγιώτη ασυγκίνητο.